

Projekt Report

Arbeitsfeld: Neubau Wasserwerk

WW. Osterwittbekfeld - Erneuerung Trinkwasseraufbereitung Rohwasserbelüftung mit Techn. Sauerstoff / Eigenerzeugung Sauerstoff / Filtration

Projektbeschreibung

Die bestehende Trinkwasseraufbereitung am Wasserwerk Osterwittbekfeld, Baujahr 1976 bzw. 1986, ist nach 30 bzw. 40 Jahren aufgrund vermehrt auftretender technischer Mängel und einer fortschreitend verminderten Aufbereitungsqualität sanierungsbedürftig. Aus diesem Grunde wurde für die Anlage über ausgedehnte Filterversuche durch das IWW Zentrum Wasser - Mülheim a.d.Ruhr, ein Konzept für den Ersatz der abgängigen Anlagen erarbeitet.

Die Belüftung des Rohwassers erfolgt mit technischem Sauerstoff.

Dieser Sauerstoffbedarf soll durch Eigenproduktion über eine PSA-Anlage gedeckt werden.

Weitere Dosierungen sind nicht erforderlich.

Die Rohrleitungen der neuen Aufbereitungsanlage werden durch den Rohrkeller an die bestehenden Anlagen angebunden und die bestehenden Anlagen können ohne Umbauten weiter genutzt werden.

Die Arbeiten umfassten:

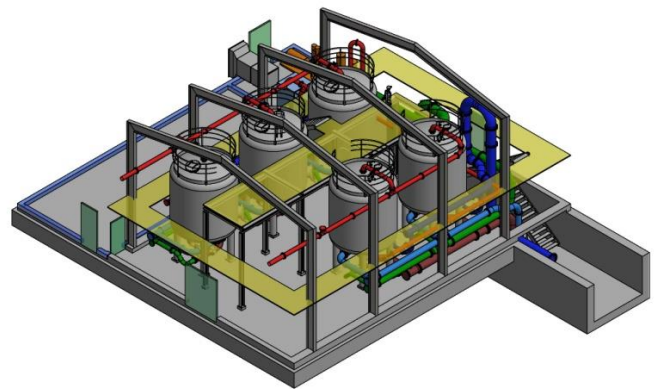
- + Erstellung einer Filterhalle in Industriestahlbau, einschl. Betriebsgebäude (Massivbau) und einem Rohrkeller (Stahlbeton, WU)
- + 5 Filterkessel einschl. Rohrleitungsanlagen inkl. Spülwasserpumpen und - gebläse
- + Eigenerzeugungsanlage für techn. Sauerstoff (PSA-Anlage) einschl. Dosierung mit Vormischung
- + Schaltanlagen und Steuerungen einschl. Leitsystem für die Gesamtanlagen

Auftraggeber	Wasserverband Treene		
Zeitraum	Planungsphase seit 10/2016 Fertigstellung voraussichtlich 07/2018		
Gewerke	Bau-, Anlagen- und Elektrotechnik, Sanitär- und Heizungsbau, Erdverlegte Rohrleitungen		
Techn. Daten	Aufbereitungsziel:		
	Durchsatzleistung, max. Q	750 m ³ /h	
	Werkstoff Filterkessel	1.4571	
	Werkstoff Rohrleitungen innen	1.4571	
	Eigenerzeugung Techn. O ₂	PSA	
Erbrachte Leistungen	Umsetzung der Verfahrensstudie des IWW Zentrum Wasser, Mülheim a.d.Ruhr Planung, Ausschreibung, Bauleitung Entwurfsplanung Genehmigungsplanung Ausführungsplanung Vorbereitung + Mitwirkung bei der Vergabe Objektbetreuung, Dokumentation Örtliche Bauüberwachung		
Kontakt	Jörg Meyer	0421-34 85 4-12	

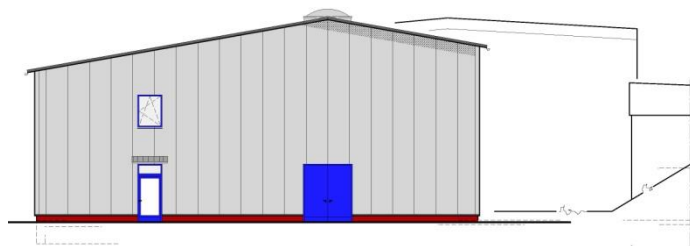
Fotos der Baumaßnahme



Baufeld für Neubau



Isometrie Filteranlage



Giebelansicht Filterhalle