

Projekt Report

Arbeitsfeld: Wasserförderung – Wasseraufbereitung UEE und Brunnenbau

UEE – Technikgebäude

UEE = Unterirdische Enteisenung und Entmanganung
(Anlagenbau / Aufbereitungsverfahren / Technische Ausrüstung)

Projektbeschreibung

Die swb Netze Bremerhaven GmbH & Co. KG hat für die Erschließung des Wassereinzugsgebietes Ahnthammsmoor in Bremerhaven-Wulsdorf vier neue Förderbrunnen gebaut und für den UEE-Betrieb ausgerüstet.

Nach einem erfolgreichen Feldversuch wurde das UEE-Technikgebäude erstellt, in dem die entsprechenden Anlagen für die Sauerstoffanreicherung des geförderten Grundwassers und die Förderung des Infiltrationswassers eingebaut sind.

Die wesentlichen Tätigkeiten umfassten die Planung der Anlagenbauarbeiten einschl. aller Dimensionierungen, Entwurf des Technikgebäudes, Schaltschema und Funktionsbeschreibungen für die Steuerung und den Betrieb der UEE (uvm.).

Die Arbeiten umfassten:

- + Rohrschaltung für vier UEE-Brunnen mit dem Förder- und Infiltrationsbetrieb
- + Entwurf des UEE-Technikgebäudes
- + Technische Ausrüstung
- + Anbindungen der neuen Rohwasserleitungen
- + Errichtung der UEE-Anlagen
- + Einfahrbetrieb bzw. Inbetriebnahmen

Auftraggeber swb Netze Bremerhaven GmbH & Co.KG
Zeitraum 04/2008 – 11/2008
Baukosten rd. 350.000 € (Gebäude, Techn. Ausrüstung)

Techn. Daten Maßnahmenziel:

Förderleistung je Brunnen im Förder- und Infiltrationsbetrieb	100 m ³ /h
Werkstoff Rohrleitungen	1.4571
Volle Automatisierung des Betriebs	SPS S7
Messtechnik für Dokumentation der UEE	

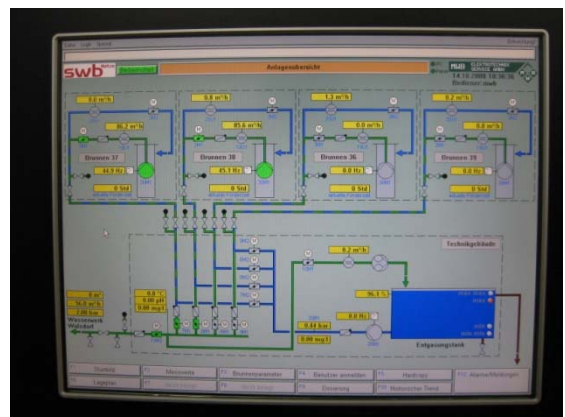
Erbrachte Leistungen Planung, Ausschreibung, Bauleitung
Entwurfsplanung
Ausführungsplanung
Vorbereitung und Mitwirkung bei der Vergabe
Oberbauleitung
Objektbetreuung, Dokumentation
Örtliche Bauüberwachung

Kontakt Rolf Wischhusen, 0421-34 85 4-11
Jörg Meyer, 0421-34 85 4-12

Fotos der Baumaßnahme



Oben: Förderleitung DN 400, unten: Infiltrationsleitung



Schaltschema der UEE-Anlage und Brunnen



Infiltrationspumpe und Entgasungsbehälter