

Projekt **Report**

Arbeitsfeld: Neubau Wasserwerk

Wasserwerk Dörenthe - Erneuerung Trinkwasseraufbereitung Oberflächenwasser- und Grundwasseraufbereitung (nach Infiltration und Bodenpassage)

Projektbeschreibung

Als Ergebnis umfangreicher Voruntersuchungen und der Erstellung eines Versorgungskonzeptes für das gesamte Versorgungsgebiet hat der Wasserversorgungsverband Tecklenburger Land (WTL) den Neubau des Wasserwerks Dörenthe, Baujahr 1952, beschlossen. Die alte WAA ist nach 65 Jahren sanierungs- bzw. erneuerungsbedürftig. Ferner wird zukünftig ein Teil des Wassers aus dem Dortmund-Ems-Kanal entnommen, im neuen WW aufbereitet und im Untergrund infiltriert, nach einer Bodenpassage als Grund- bzw. Rohmischwasser entnommen und zu Trinkwasser aufbereitet.

U.a. auf der Grundlage von Filterversuchen durch das TZW Technologiezentrum Wasser Karlsruhe, wurde die zukünftige Aufbereitungsanlage konzipiert und dimensioniert.

Die Entwurfsplanung und weite Teile der Ausführungsplanung umfassen:

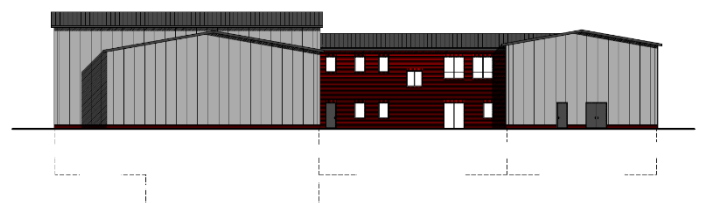
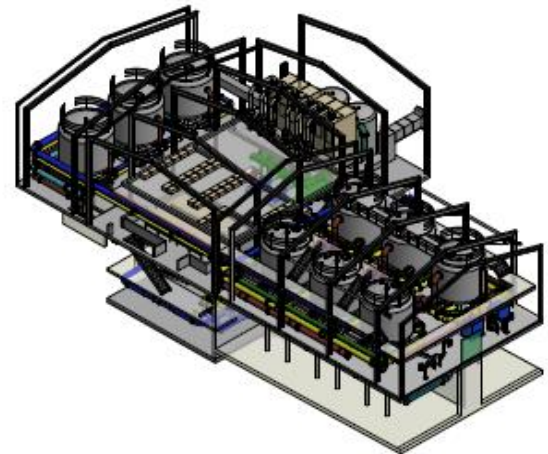
- + Erstellung der Filterhalle im Industriestahlbau, einschl. Betriebsgebäude (Massivbau) mit Rohrkeller bzw. Reinwasserbehälter (Stahlbeton, WU)
- + 11 Filterkessel (3 Aktivkohle) einschl. Rohrleitungsanlagen inkl. Spülwasserpumpen und -gebläse
- + Flockungsanlage für DEK-Wasseraufbereitung einschl. FHM-Dosierung
- + Optional: Ozon-Anlage und UV-Entkeimung
- + Spülschlammabsetzbecken, Trockenbeete
- + Schaltanlagen und Steuerungen einschl. Leitsystem für die Gesamtanlagen

Auftraggeber	WTL Wasserversorgungsverband Tecklenburger Land, Ibbenbüren
Zeitraum	Planungsphase seit 08/2015 bis 03/2018 Fertigstellung Neubau WW bis 04/2020 Kosten: auf Anfrage beim WTL
Gewerke	Ingenieurbau- und Anlagenbau – Lührs IB, Elektrotechnik, TGA, Tragwerksplanung – Lührs IB + Dr.Born - Dr.Ermel GmbH
Techn. Daten	Aufbereitungsziel: Durchsatzleistung, max. Q 720 m ³ /h Werkstoff Filterkessel Stahl Werkstoff Rohrleitungen innen 1.4571, PP Anlagen modular erweiterbar
Erforderliche Leistungen	Umsetzung der Verfahrensstudie des TZW, Generalplanung WW im Zusammenhang mit anderen Maßnahmen am DEK, Leitungsbau, Brunnenbau, Sickerschlitzzgräben als externe Gewerke; Planung, Ausschreibung, Bauleitung Entwurfsplanung, Genehmigungsplanung Ausführungsplanung, Vorbereitung + Mitwirkung bei der Vergabe, Objektbetreuung, Dokumentation, Örtliche Bauüberwachung
Kontakt	Torben Kiel 0421-34 85 4-23 Rolf Wischhusen 0421-34 85 4-11

Fotos der Baumaßnahme



Visualisierung der Planung Neubau WW Dörenthe
Vorne: Grundwasseraufbereitungsanlage (GW-WAA)
Mitte: Betriebsräume
Oben: DEK Oberflächenwasser-WAA



Ansicht von SÜD-WEST